

Werte Kollegin, werter Kollege,

solange Sie LehrerIn einer EES-lizenzierten Schule sind, haben Sie die Möglichkeit, „**Microsoft Office 365 ProPlus**“ **kostenlos** zu beziehen.

Programminstallation:

Dazu müssen Sie sich über **jenen Computer, der mit „MS-Office 365 ProPlus“ bespielt werden soll**, auf der Webplattform <http://portal.office.com> anmelden:

Nach der Anmeldung kommen Sie auf diese Seite

The screenshot shows the Microsoft Office 365 portal interface. At the top right, a button labeled "Office 2016 installieren" is highlighted with a red rectangle. Below this button, a pop-up window titled "Office 2016 installieren" is displayed, containing the text "Holen Sie sich die vertrauten Desktop-Apps auf Ihren PC und Mac." and a "Weiter" button. The main content area features a "Guten Tag" greeting and a section titled "Online-Apps verwenden" with a grid of application tiles for OneNote, Class Notebook, Sway, Word, PowerPoint, Excel, OneDrive, Forms, Planner, Video, SharePoint, Delve, Newsfeed, and Yammer.

.. und mit dem Klick auf „Office 2016 installieren“ weiter zu:

Office

Office 365 ProPlus mit den neuen 2016-Apps installieren (empfohlen)

Hiermit werden die folgenden Apps auf Ihrem Computer installiert: Word, Excel, PowerPoint, OneNote, Access, Publisher, Outlook, Skype for Business, OneDrive for Business



Word



Excel



PowerPoint



OneNote



Access



Publisher



Outlook



Skype for Business



OneDrive for Business

Sprache:

Deutsch (Deutschland) ▼

Version:

Erweiterte

Wird die gewünschte Sprache nicht angezeigt? Installieren Sie eine der Sprachen aus der oben angezeigten Liste, und installieren Sie dann ein Sprachzubehörpaket. Zusätzliche Sprachen und Sprachzubehörpakete werden nicht auf Ihr Installationslimit angerechnet.

[Systemanforderungen prüfen](#)

[Behandeln von Problemen mit der Installation](#)

Installieren

Alternative: Office 2013 installieren

Office 365 ProPlus mit den 2013-Apps installieren [Warum sollte ich Office 2013 installieren?](#)

... und können dann „Office 365 ProPlus“ lokal auf Ihrem Computer installieren. Das dürfen Sie bei weiteren 4 privaten Computern/Laptops wiederholen. Zusätzlich können auf die gleiche Art auch noch bis zu 5 mobile Geräte (Menüpunkt „Telefon und Tablet“) mit Office bespielt werden. Sobald eine neuere Version erhältlich ist, darf diese installiert werden.

Für diese Installation ist eine funktionierende Internetverbindung erforderlich, da die Installationsdateien direkt von Microsoft heruntergeladen werden (Geduld, das dauert!). Außerdem benötigen Sie Administratorrechte auf dem entsprechenden Gerät.

Die notwendige Aktivierung erfolgt über das Internet, sobald „Office 365 ProPlus“ zum ersten Mal ausgeführt wird. Wenn der Computer mehr als 30 Tage offline, d.h. nicht mit dem Internet verbunden ist, wechselt „Office 365 ProPlus“ in den Modus mit eingeschränkter Funktionalität, bis zum nächsten Mal eine Verbindung hergestellt werden kann. Das Gleiche passiert, wenn Sie nicht mehr LehrerIn einer Schule mit EES-Mietvertrag sind und deshalb Ihr MicrosoftAccount gelöscht wurde. Bei einem Schulwechsel sollten Sie im

Normalfall von der neuen Schule aktuelle Microsoft-Anmeldedaten bekommen, mit denen Sie die bereits installierte Office-Software wieder neu aktivieren können (= Word starten, Menü „Datei“ – „Konto“ – „Konto wechseln“).

Wichtig:

Die Schule hat keinen Zugriff auf die Anmeldung und kann keine weitere Unterstützung zu diesem Produkt anbieten.

Bei Problemen müssen Sie sich direkt an Microsoft wenden:
Hotline: 08000/123 345

Weitere Informationen:

Kurzeinführung: <http://www.microsoft.com/de-at/education/studentadvantage/hed-install.aspx>

Systemanforderungen: <http://office.microsoft.com/de-at/access-help/systemanforderungen-fur-office-2013-und-office-365proplus-HA102785958.aspx>

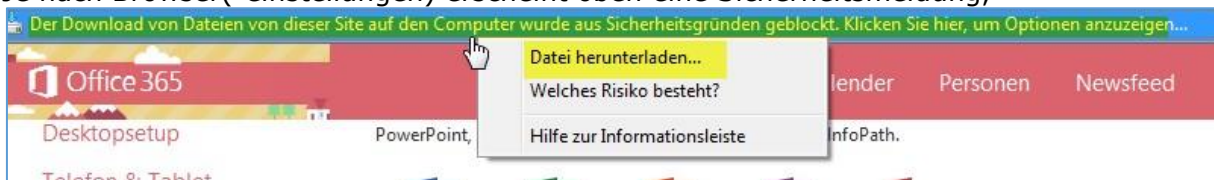
Zusätzliche Informationen zum Ablauf der Installation (Windows 7 + Internet Explorer):

Nach dem „Klick“ auf



wird eine kleine Installationsdatei heruntergeladen.

Je nach Browser(-einstellungen) erscheint oben eine Sicherheitsmeldung,



die mit „Datei herunterladen“ bestätigt werden muss. Durch einen neuerlichen Klick auf

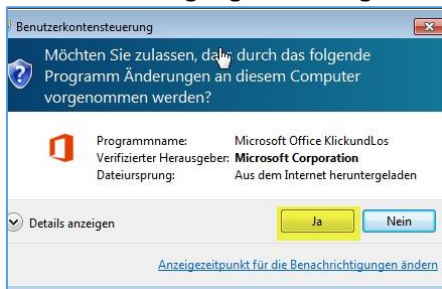




Mit „Ausführen“ wird die Setupdatei heruntergeladen und anschließend mit einem weiteren Klick auf



und der Bestätigung des Dialogfeldes von der Benutzerkontensteuerung



die Installation gestartet.

Installation läuft:



Am Schluss wird das Dialogfeld zur Aktivierung von Office angezeigt (Anmeldedaten erneut eingeben):



Achtung: Die angegebene e-Mailadresse für die Aktivierung ist nur für diesen Zweck angelegt worden und funktioniert nicht wirklich als solche!

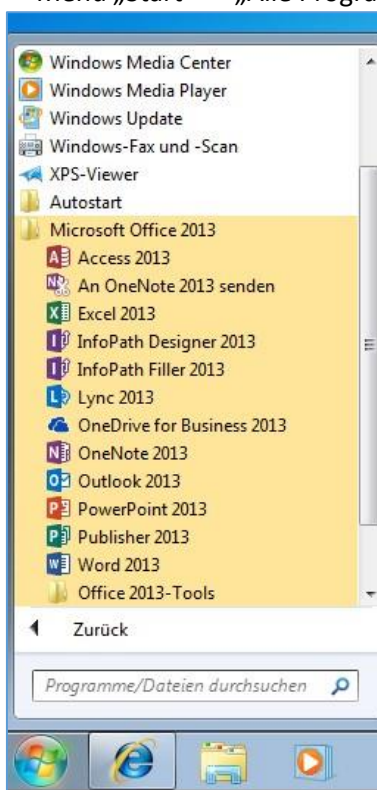




Die Installation ist damit abgeschlossen!

Danach steht die komplette MS-Office 2013 Pro-Plus Programmpalette lokal auf dem Computer zur Verfügung

→ Menü „Start“ → „Alle Programme“:



Meldet man sich jetzt wieder online bei Microsoft an, wird angezeigt, dass die Installation auf dem PC mit dem Computernamen „WIN-JLJET1DUODF“ am 11.11. erfolgt ist und noch 4 verbleibende Installationen verfügbar sind:

Installationen verwalten

Wenn keine Installationen mehr übrig sind, können Sie eine Installation auf einem Computer deaktivieren, und Office auf einem anderen Computer installieren.

COMPUTERNAME	BETRIEBSSYSTEM	INSTALLATIONSdatum	
WIN-JLJET1DUODF	Microsoft Windows 7 Professional	11.11.2014	Deaktivieren

Verbleibende verfügbare Installationen: 4

Aktuelle Version von Office installieren

Hiermit werden die folgenden Apps auf Ihrem Computer installiert: Word, Excel, PowerPoint, OneNote, Access, Publisher, Outlook, Lync, InfoPath.

